



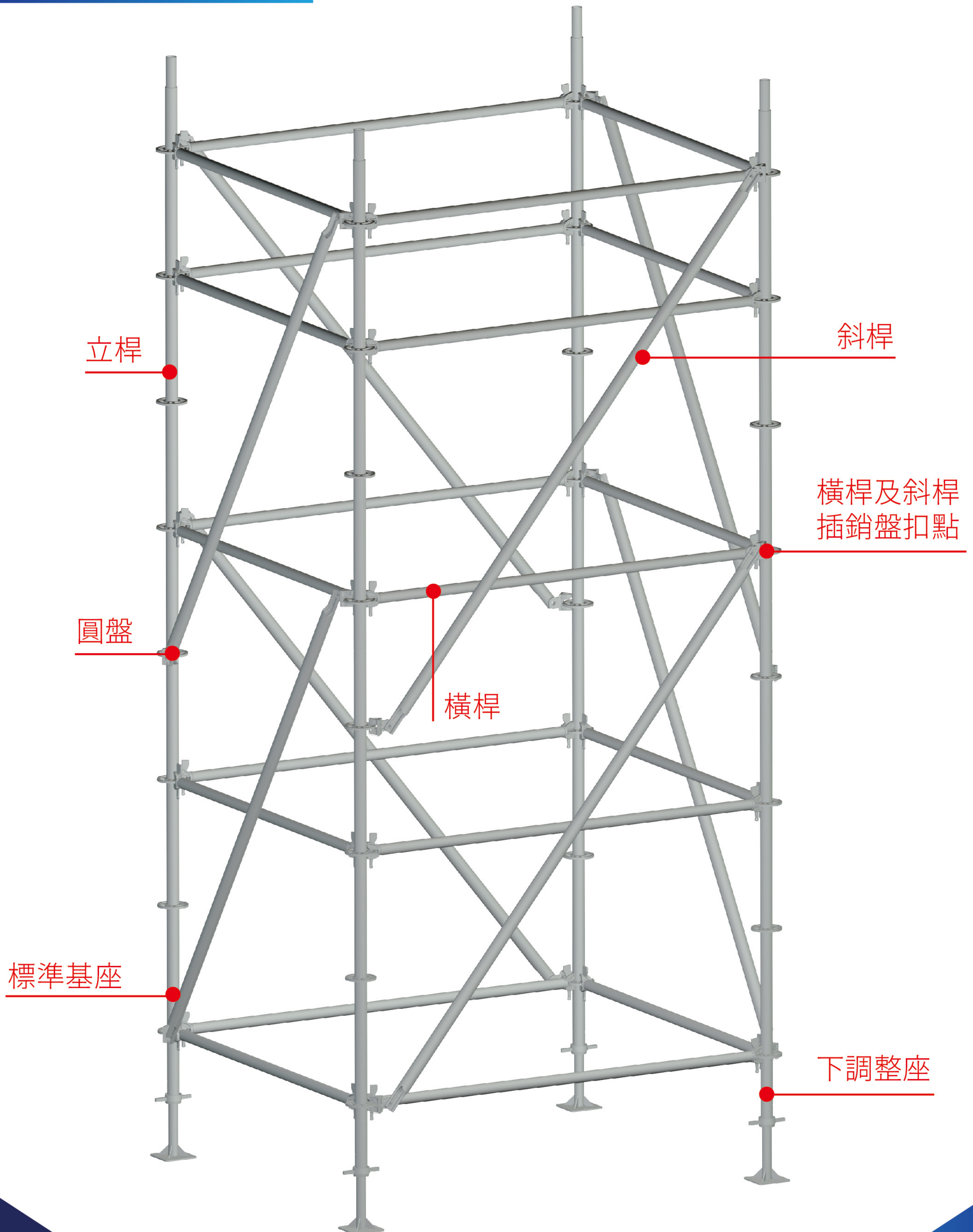
震燁工業
ZHENYE INDUSTRY

輕型輪扣式系統架

zhenye-industry.com



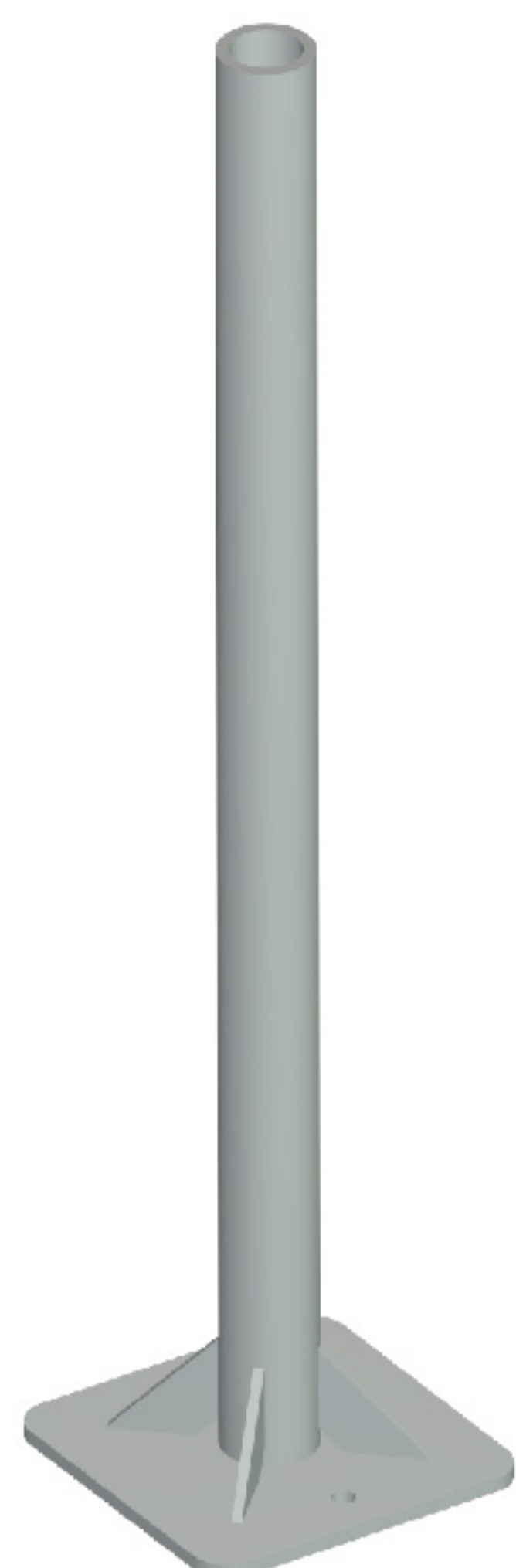
系統架簡圖



實際搭架方法以各施工單位標準搭法為主

01 調整座

以板手螺姆調整高度，固定底座



	尺寸規格 (mm)	材 質
48型下調整座	ø38*4.5*600	STK400

02 輔助桿

當所在地基不平整時，搭配下調整座用於調節水平



	尺寸規格 (mm)	材 質
輔助桿	ø60.2*3.2*250	STK500
輔助桿	ø60.2*3.2*500	STK500

03 D型插銷

立桿連接之配件



	尺寸規格 (mm)	材 質
D型插銷	ø9mm 電鍍	STK500

04 立桿

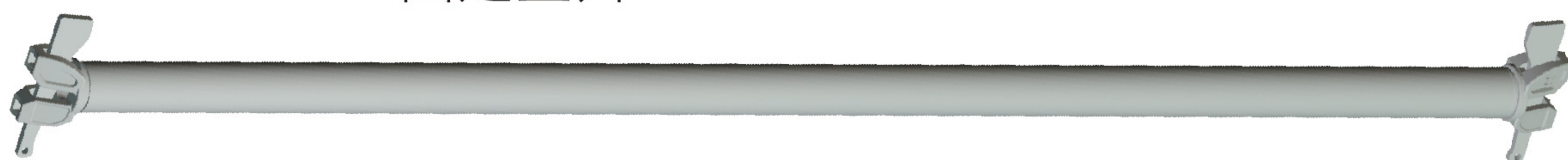
系統架的主要支撐構件

	尺寸規格 (mm)	材 質
立桿	ø48.5*2.5*450L	STK500
立桿	ø48.5*2.5t*500L	STK500
立桿	ø48.5*2.5t*900L	STK500
立桿	ø48.5*2.5t*1000L	STK500
立桿	ø48.5*2.5t*1350L	STK500
立桿	ø48.5*2.5t*1500L	STK500
立桿	ø48.5*2.5t*1800L	STK500
立桿	ø48.5*2.5t*2000L	STK500



05 橫桿

主要讓各立桿間可以受力平均，使其不易彎曲變形，並讓立桿間距離得以固定整齊



	尺寸規格 (mm)	材 質
橫桿	ø42.7*2.3t*600L	STK500
橫桿	ø42.7*2.3t*750L	STK500
橫桿	ø42.7*2.3t*762L	STK500
橫桿	ø42.7*2.3t*900L	STK500
橫桿	ø42.7*2.3t*1200L	STK500
橫桿	ø42.7*2.3t*1219L	STK500
橫桿	ø42.7*2.3t*1500L	STK500
橫桿	ø42.7*2.3t*1800L	STK500
橫桿	ø42.7*2.3t*1829L	STK500

06 斜桿

主要讓各立桿間可以受力平均，使其不易彎曲、變形，並提高乘載力，增加施工平台上的穩定性



	尺寸規格 (mm)	材質
斜桿	ø42.7*2.3t (762用)	STK500
斜桿	ø42.7*2.3t (1200用)	STK500
斜桿	ø42.7*2.3t (1219用)	STK500
斜桿	ø42.7*2.3t (1500用)	STK500
斜桿	ø42.7*2.3t (1800用)	STK500
斜桿	ø42.7*2.3t (1829用)	STK500

07 腳踏板

填滿施工架的縫隙，防止人員墜落，並提供作業之平台

	尺寸規格 (mm)	材質
腳踏板	300*1800	GI
腳踏板	500*1800	GI
腳踏板	550*1800	GI
腳踏板	590*1800	GI

	尺寸規格 (mm)	材質
腳踏板	300*1829	GI
腳踏板	500*1829	GI
腳踏板	550*1829	GI
腳踏板	590*1829	GI

08 樓梯

裝置於橫桿間，提供上下移動之功能。

尺寸規格 (mm)	材質
0.5Mx1.8Mx2M	GI
0.55Mx1.8Mx2M	GI
0.5Mx1.829Mx2M	GI
0.55Mx1.829Mx2M	GI

結構實驗報告

此試驗值為品管抽測結果，僅供參考
各工程仍須依實際情況進行支撐結構設計

財團法人成大研究發展基金會
土木系工程技術暨材料實驗室
試驗報告

第 2 頁 共 2 頁

(112) 第 SB0169 號 發文日期：112 年 8 月 14 日

工程名稱：N/A 收件日期：112.08.09

委託單位：震燁工業有限公司 試驗日期：112.08.09

製品工廠：震燁工業有限公司 試驗方法：-

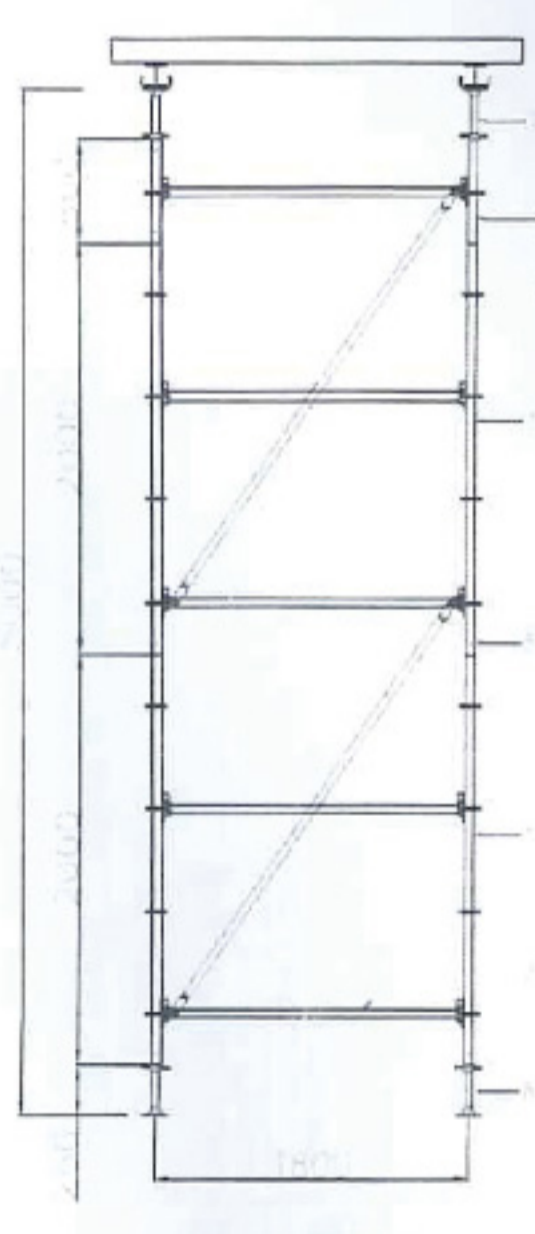
取樣人員：江定國 會驗人員：-

送樣人員：江定國

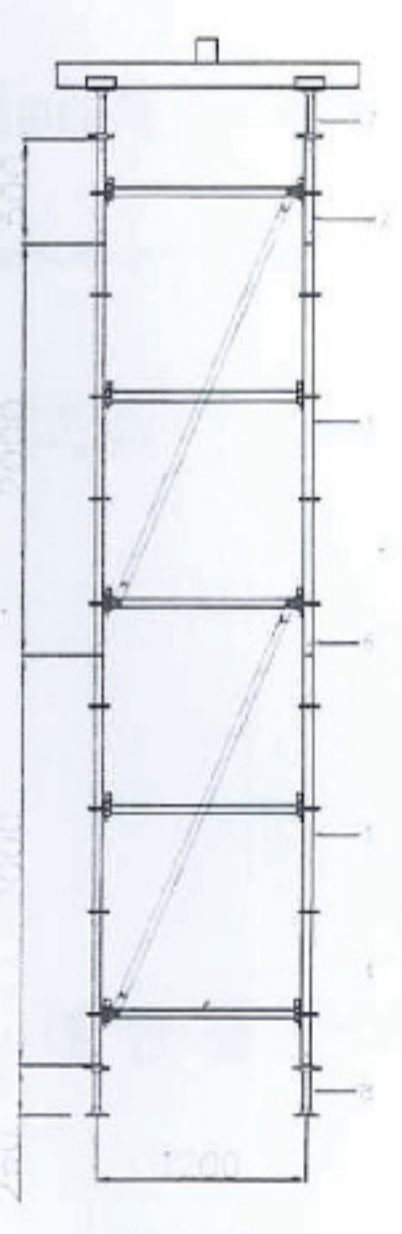
試樣名稱：φ48.6mm 重型盤扣式支撐架(1.8*1.2*H5)-有斜桿

管外徑 (mm)	管厚 (mm)	框架寬度 (mm)	框架高度 (mm)	破壞荷重 (tf)
48.7	2.5	1800/1200	5000	35.26


單位：mm



前視圖



側視圖



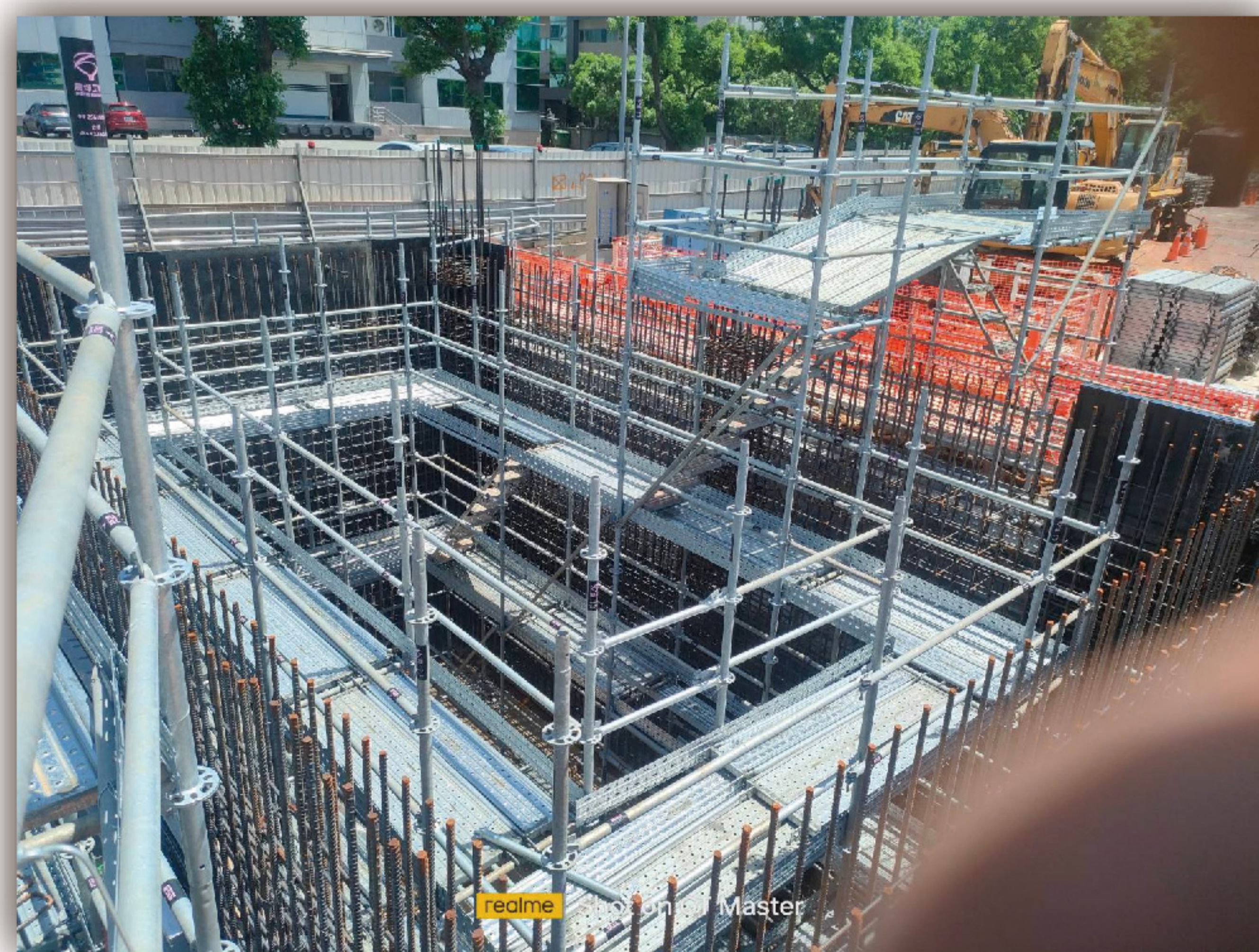
項次編號	品名	規格	材質
1	立桿	φ48.6x2.5x2000	STK500
2	平立桿	φ48.6x2.5x500	STK500
3	橫桿	φ42.7x2.3x1800	STK500
4	橫桿	φ42.7x2.3x1200	STK500
5	斜桿	φ42.7x2.3x1800x2000	STK500
6	斜桿	φ42.7x2.3x1200x2000	STK500
7	上調整座	φ38x600	STK400
8	下調整座	φ38x600	STK400

備註

本試樣並非由試驗室方面取樣或送樣，故所列紀錄僅對所收到試樣本負責。

試驗者 _____

應用實績



“

誠信 · 安全 · 雙贏

”

震燁工業1998年起從事沖床加工焊接業務，製作建築五金配件。一直以來我們秉持誠信，對客戶的承諾必全力以赴，對供應商公正挑選。對產品的高安全性是我們全力追的目標，不會爲了降低成本偷工減料。

與客戶一起創造雙贏! 成長茁壯!

震燁工業有限公司

429 台中市神岡區神洲路716巷27弄6-1號

TEL : (04)25618179 (04)25618096

FAX : (04)25618073

E-mail : zhen-ye@hotmail.com

WEB : //www.zhenye-industry.com



[zhenye-industry.com](http://www.zhenye-industry.com)